

Liite 9. Rehevimmät vesialueet, tutkitut joet ja ojat (v. 2014)

Särkikalavaltainen alue =



Rehevä vesialue =



Nouseva rehevyystaso =



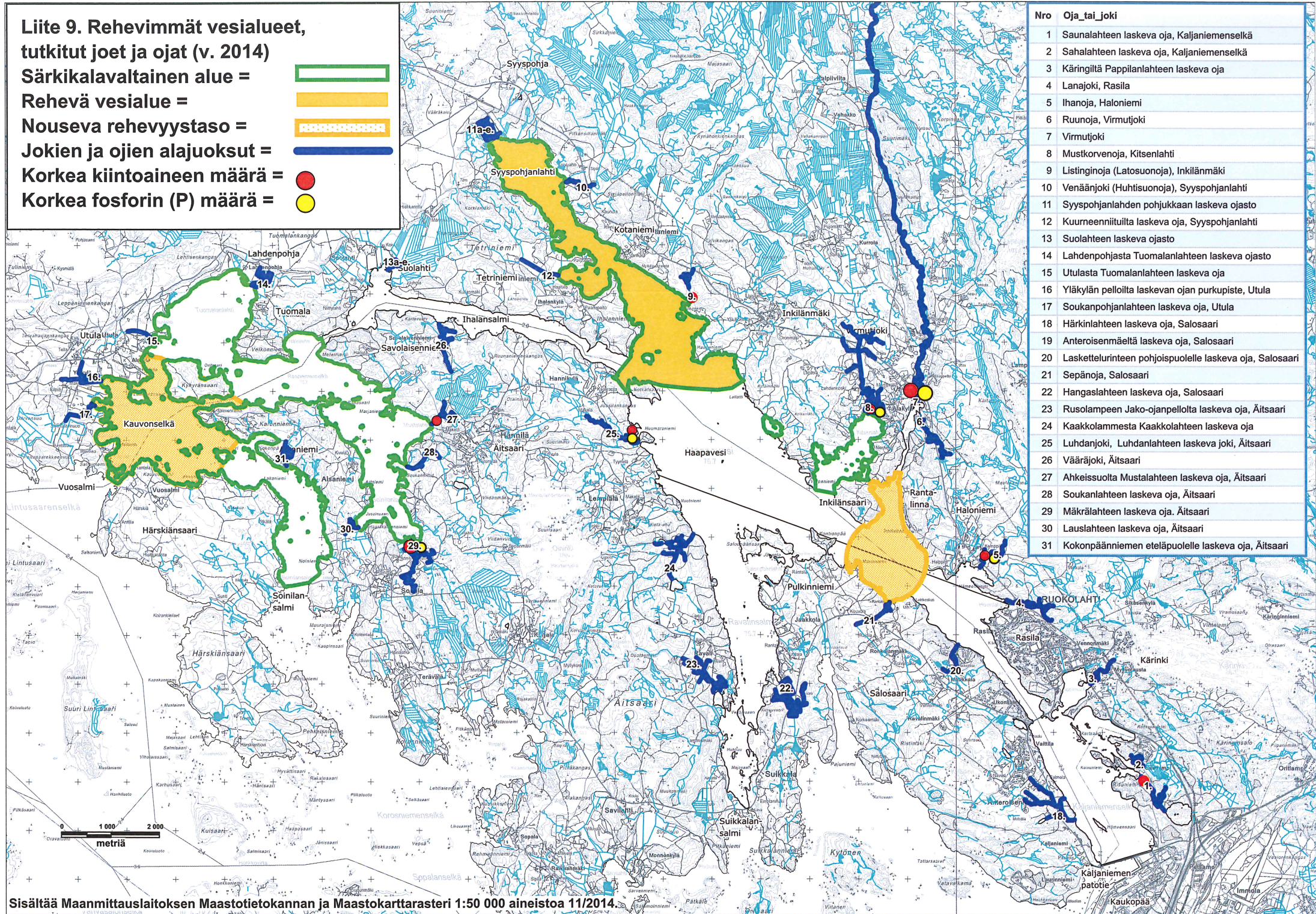
Jokien ja ojien alajuoksut =



Korkea kiintoaineen määrä =



Korkea fosforin (P) määrä =



Nro	Oja_tai_joki
1	Saunalahteen laskeva oja, Kaljaniemenselkä
2	Sahalahteen laskeva oja, Kaljaniemenselkä
3	Käringiltä Pappilanlahteen laskeva oja
4	Lanajoki, Rasila
5	Ihanoja, Haloniemi
6	Ruunoja, Virtutjoki
7	Virtutjoki
8	Mustkorvenoja, Kitsenlahti
9	Listinginoja (Latusuonoja), Inkilänmäki
10	Venäänjoki (Huhtisuonoja), Syyspohjanlahti
11	Syyspohjanlahden pohjukkaan laskeva ojasto
12	Kuurneenniuilta laskeva oja, Syyspohjanlahti
13	Suolahteen laskeva ojasto
14	Lahtenpohjasta Tuomalanlahteen laskeva ojasto
15	Utulasta Tuomalanlahteen laskeva oja
16	Yläkylän pelloilta laskevan ojan purkupiste, Utula
17	Soukanpohjanlahteen laskeva oja, Utula
18	Härkinlahteen laskeva oja, Salosaari
19	Anteroisenmäeltä laskeva oja, Salosaari
20	Laskettelurinteiden pohjoispuolelle laskeva oja, Salosaari
21	Sepänjoja, Salosaari
22	Hangaslahteen laskeva oja, Salosaari
23	Rusolampeen Jako-ojanpellolta laskeva oja, Äitsaari
24	Kaakkolammesta Kaakkolahteen laskeva oja
25	Luhdanjoki, Luhdanlahteen laskeva joki, Äitsaari
26	Vääräjoki, Äitsaari
27	Ahkeissuolta Mustalahteen laskeva oja, Äitsaari
28	Soukanlahteen laskeva oja, Äitsaari
29	Mäkrälähteen laskeva oja, Äitsaari
30	Lauslahteen laskeva oja, Äitsaari
31	Kokonpääniemen eteläpuolelle laskeva oja, Äitsaari